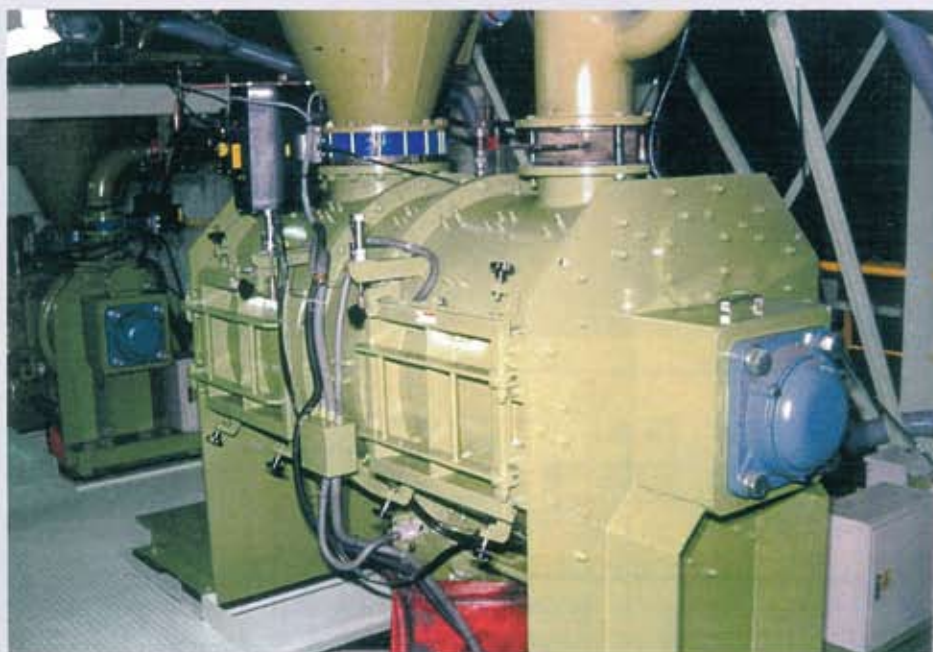


CV Mixer

大容量の精密混合、造粒、コーティングに

独特な軸封(特許メカニカルシール)を採用
掃除も簡単に出来ます。



- 混合比率が大きい物の混合
- 比重差の大きい物の混合
- 繊維への含浸混合及び造粒
- 加液、混合、混練、コーティング、造粒

CV・ミキサー



標準仕様

型 式	全容量(L)	実容量(L)	攪拌 動力(Kw)	チョッパー 動力(Kw)×台	ドラム径 ×長さ
CV-20-2型	20	7~14	1.5×1	1.5	φ250×400L
CV-130-7.5型	130	50~90	3.7×1	5.5	φ500×670L
CV-300-10型	300	100~210	5.5×2	7.5	φ630×1000L
CV-600-15型	600	200~420	5.5×2	11.0	φ780×1250L
CV-1200-20型	1200	400~840	5.5×3	15.0	φ950×1700L
CV-2200-25型	2200	750~1500	5.5×3	18.5	φ1200×2000L
CV-3000-40型	3000	1000~2100	5.5×3	30.0	φ1320×2200L

*動力は、標準仕様になります、テストによって攪拌動力、チョッパー動力、台数が変わります。

新栄機械製作所

〒581-0054 八尾市南亀井4丁目2番30号
TEL (072) 923-5711
FAX (072) 924-1288
URL <http://www.shinei-kikai.co.jp>
E-mail shineikaiseisakusyo@shinei-kikai.co.jp